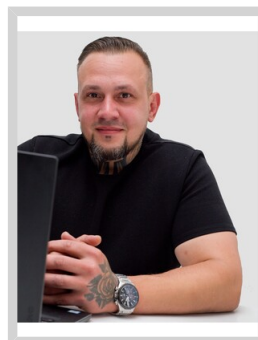
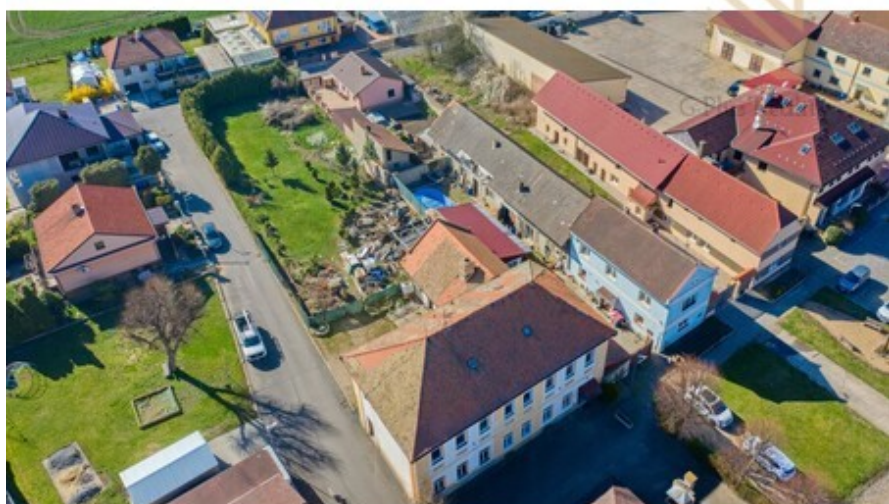


Prodej, rodinný dům 334 m², pozemek 1515m², Radovesice



Gavronský Otakar
+420725 032 908
gavronskyg-plus.cz@seznam.cz

8.250.000 ,-
za nemovitost

Nabízíme k prodeji třípodlažní rodinný dům v obci Radovesice, která se nachází ve vyhledávané lokalitě s výbornou dostupností do okolních měst jako Libochovice, Lovosice, Roudnice nad Labem. Dům je situován jako rohový objekt přímo na návsi, což z něj dělá ideální příležitost pro kombinaci bydlení, podnikání i investice. Zastavěná plocha domu činí 334 m² a celková plocha pozemku je 1 515 m², z čehož samotná zahrada tvoří 1 181 m². Nemovitost je řešena jako třípodlažní a aktuálně nabízí dvě bytové jednotky o dispozici 2+1. Z půdního prostoru, který je pochozí, je možné vybudovat další bytovou jednotku, čímž vznikne zajímavý prostor pro vícegenerační bydlení nebo investiční záměr. V obytné části se nachází dvě bytové jednotky 2+1 s plastovými okny, podlahy jsou řešeny linem a koupelny jsou vybaveny vanou. Byty jsou v udržovaném stavu po starší rekonstrukci el rozvody, rozvody vody a odpadu. Je zapotřebí rekonstrukce stěn podlah a v obytné části obou bytů. Dále jsou byty vybaveny podružnými měřidly pro odečet vody a elektřiny. Dům je částečně podsklepený a střecha včetně krovů je v dobrém stavu. V přízemí se nachází prostor, který byl dříve využíván jako restaurace a je zkolaudován pro komerční účely. K dispozici je velký sál a sociální zázemí, což nabízí široké možnosti dalšího využití, například pro podnikání, pronájem nebo kombinaci s bydlením. Dům je určen k rekonstrukci, nicméně již disponuje plastovými okny. Nemovitost je napojena na vodovodní řád, kanalizaci a elektřinu. Vytápění je řešeno automatickým kotlem na tuhá paliva. Konstrukce domu je smíšená. Díky své poloze na návsi, dispozičnímu řešení a možnosti kombinace bydlení s podnikáním se jedná o velmi zajímavou investiční příležitost s širokým potenciálem využití. Zavolejte a domluvte si prohlídku.

Město:	Radovesice	Typ nemovitosti:	Dům, vila
Subtyp nemovitosti:	Rodinný dům	Operace:	Prodej
Vlastnictví:		Stav objektu:	dobrý
Zastavěná plocha:	334 m ²	Vlastní pozemek:	1515 m ²
Plocha podlahová:	600 m ²	PENB:	G - Mimořádně nevhodná

